

Ferramentas



Tracker

Introdução

>> Contexto Estratégico

Num ambiente global em constante evolução, tanto os governos como as empresas enfrentam desafios estratégicos relacionados com a segurança, a estabilidade e a proteção dos seus ativos críticos. O planeamento e a coordenação eficazes nestas áreas são essenciais para garantir o cumprimento dos seus objetivos e minimizar os riscos operacionais.

>> Gestão de Segurança

As entidades governamentais e as organizações do setor privado têm a responsabilidade de proteger as suas infraestruturas, garantir a continuidade operacional e responder às ameaças que possam afetar a sua estabilidade e desenvolvimento. A gestão da segurança nessas áreas requer estratégias coordenadas de prevenção de riscos, proteção de informações sensíveis e mitigação de vulnerabilidades em ambientes físicos e digitais.

Hoje, tanto os governos como as empresas enfrentam uma combinação de desafios tradicionais e emergentes que exigem soluções inovadoras e tecnologicamente avançadas:

- **Cibersegurança:** os ataques cibernéticos representam uma ameaça crescente a sistemas críticos, redes de comunicação e bancos de dados confidenciais. A deteção precoce de vulnerabilidades e a implementação de medidas de proteção são essenciais para evitar violações de segurança.
- **Desinformação e Manipulação de Informação:** a difusão de informações falsas ou de campanhas de desinformação pode comprometer a reputação institucional, enfraquecer a confiança do público e afetar a tomada de decisões estratégicas.
- **Espionagem e roubo de informações:** tanto na esfera governamental como corporativa, a obtenção não autorizada de dados estratégicos pode comprometer a competitividade e a segurança institucional.
- **Monitoramento de atividades ilegais:** as ameaças incluem uma vasta gama de atividades ilícitas que podem comprometer a segurança operacional e a estabilidade económica. Entre eles, a fraude financeira, o contrabando e o tráfico de drogas continuam a ser riscos significativos. Na frente empresarial, as principais preocupações incluem invasões e acesso não autorizado a instalações, roubo de carga nas cadeias de abastecimento, roubo de tecnologia proprietária e a crescente ameaça de sequestro de dados através de ataques de ransomware. Uma abordagem abrangente de vigilância, prevenção e resposta é essencial para mitigar estes riscos e garantir a continuidade das operações em setores estratégicos.

>> Necessidade de soluções tecnológicas inovadoras

Para enfrentar os desafios atuais em matéria de segurança e proteção de ativos, tanto as agências governamentais como as empresas privadas necessitam de ferramentas tecnológicas avançadas que integrem inteligência artificial, análise preditiva e monitorização contínua. Essas soluções devem fornecer:

- **Identificação proativa de ameaças emergentes,** permitindo a prevenção e resposta eficaz a ataques cibernéticos.

- **Proteção de infraestrutura crítica e ativos digitais**, garantindo a continuidade operacional e a resiliência a incidentes de segurança.
- **Antecipação de risco** por meio da correlação de grandes volumes de dados, facilitando a detecção de padrões anômalos e possíveis vulnerabilidades.
- **Tomada de decisão baseada em dados e evidências**, otimizando estratégias de segurança e gestão de crises.
- **Coleta e análise de informações estratégicas** (OSINT e fontes específicas), permitindo monitoramento detalhado do ambiente digital e físico.
- **Rastreamento e monitoramento de ativos digitais e físicos**, fornecendo visibilidade em tempo real para a proteção dos principais recursos.
- **Treinamento e simulação de equipes especializadas**, com uso de metodologias como a Red Team, para reforçar a preparação contra ameaças complexas.

As soluções desenvolvidas pela IronFence oferecem justamente estas capacidades, proporcionando uma vantagem estratégica na gestão da segurança. Com abordagens inovadoras, como Monitoramento Avançado Persistente (PAM), rastreamento geográfico e análise semântica avançada, a IronFence está preparada para fortalecer a resiliência e a capacidade de resposta das organizações aos desafios atuais e futuros.

>>Sobre IronFence

A IronFence é uma empresa pioneira na área de inteligência cibernética, análise de dados e monitoramento contínuo, fundada por ex-integrantes de instituições brasileiras de segurança e inteligência. Sua missão é fornecer soluções avançadas para organizações públicas e privadas, transformando grandes volumes de dados em insights estratégicos que fortaleçam a tomada de decisões e a segurança.

A IronFence usa tecnologias avançadas, como inteligência artificial (IA), aprendizado de máquina e análise preditiva para monitorar continuamente redes abertas, deep web e dark web. As ferramentas permitem identificar padrões de comportamento malicioso, detectar atividades ilícitas e antecipar os movimentos dos atores antes que causem impacto.

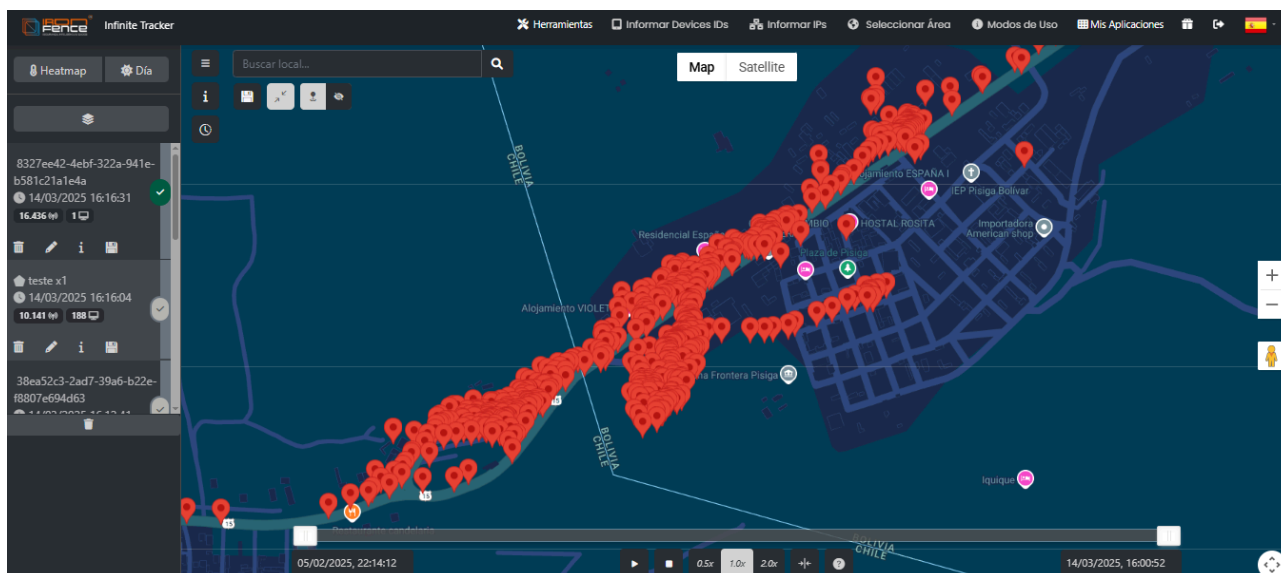
Tracker

>>Descrição

Tracker é uma ferramenta avançada de inteligência baseada em sinais de geolocalização, projetada para transformar informações anônimas em insights estratégicos. Utilizando tecnologia de ponta e IA, o sistema processa e relaciona uma quantidade ilimitada de dados, identificando padrões e links que melhoram a tomada de decisões. Suas principais funcionalidades incluem:

- **Localização e rastreamento precisos:** o Tracker localiza e rastreia sinais com alta precisão
- **Análise de padrões de movimento:** com dados processados por IA, o sistema identifica padrões de mobilidade que auxiliam no planejamento de estratégias operacionais e na previsão de situações de risco
- **Segmentação e personalização avançadas:** a plataforma permite segmentar e categorizar populações com base na sua localização e comportamento, otimizando estratégias em áreas

como segurança física, prevenção de riscos, gestão de crises, marketing baseado em localização e planejamento estratégico.



Uma das telas do Tracker

Benefícios

O Tracker é uma ferramenta avançada de inteligência que utiliza sinais de geolocalização para transformar dados anônimos em insights estratégicos. Com sua tecnologia de ponta e inteligência artificial, o sistema processa e relaciona grandes volumes de informações, identificando padrões e conexões que melhoram a tomada de decisões. Embora não forneça localizações em tempo real — respeitando as regulamentações de proteção de dados — o Tracker oferece uma visão abrangente dos movimentos passados, permitindo análises profundas e estratégicas.

>>Localização e Rastreamento Precisos

- **Para o governo:** agências governamentais podem monitorar deslocamentos suspeitos ou padrões de movimento que indiquem atividades ilícitas, como tráfico de drogas, contrabando ou terrorismo. Esses dados são úteis para planejar operações de segurança pública e mapear áreas de risco.
- **Para as empresas:** organizações privadas podem usar essas informações para entender melhor o comportamento de seus clientes, otimizar rotas logísticas e identificar oportunidades de mercado em áreas específicas. Isso também ajuda na prevenção de fraudes internas e externas.

>>Análise de Padrões de Movimento

Com dados processados por IA, o Tracker identifica padrões de mobilidade que auxiliam no planejamento de estratégias operacionais e na previsão de situações de risco.

- **Para o governo:** instituições governamentais podem analisar fluxos populacionais para prever crises humanitárias, como migrações em massa ou desastres naturais. Além disso, o sistema pode ajudar a identificar rotas utilizadas por criminosos ou grupos terroristas, fortalecendo a segurança nacional.

- **Para as empresas:** corporações podem usar essa funcionalidade para prever tendências de consumo, otimizar campanhas de marketing baseadas em localização e ajustar estratégias de expansão. Por exemplo, uma rede varejista pode identificar áreas com maior densidade de consumidores-alvo para abrir novas lojas.

>>Segmentação e Personalização Avançadas

A plataforma permite segmentar e categorizar populações com base em sua localização e comportamento, otimizando estratégias em áreas como segurança física, prevenção de riscos, gestão de crises, marketing baseado em localização e planejamento estratégico.

- **Para o governo:** pode segmentar populações para implementar políticas públicas mais eficazes, como programas de saúde, educação e transporte. Além disso, o sistema pode ser usado para identificar áreas vulneráveis a crimes ou desastres naturais, permitindo intervenções preventivas.
- **Para as empresas:** podem personalizar suas ofertas com base no comportamento e localização dos consumidores. Por exemplo, uma campanha publicitária pode ser direcionada a regiões onde há maior concentração de clientes potenciais, aumentando a eficiência do investimento em marketing.

>>Planejamento Estratégico Baseado em Dados Históricos

Embora o Tracker não forneça localizações em tempo real, seus dados históricos (até três anos) permitem análises detalhadas de tendências e comportamentos ao longo do tempo.

- **Para o governo:** pode usar esses dados para planejar infraestruturas urbanas, como sistemas de transporte público, hospitais e escolas, com base no crescimento populacional e nos padrões de mobilidade. Isso melhora a qualidade de vida dos cidadãos e otimiza o uso de recursos públicos.
- **Para as empresas:** podem analisar tendências históricas para prever mudanças no mercado, ajustar estratégias de negócios e identificar oportunidades de crescimento. Por exemplo, uma empresa de logística pode otimizar suas rotas com base em padrões de tráfego anteriores.

>>Prevenção de Riscos e Gestão de Crises

O Tracker é uma ferramenta poderosa para prevenir riscos e gerenciar crises, seja em contextos de segurança pública ou corporativos.

- **Para o governo:** pode usar o Tracker para monitorar áreas críticas, como fronteiras, portos e aeroportos, identificando atividades suspeitas que possam indicar ameaças à segurança nacional. Durante crises, o sistema pode ajudar a coordenar respostas rápidas e eficientes.
- **Para as empresas:** podem usar o Tracker para identificar áreas de risco para suas operações, como regiões propensas a desastres naturais ou instabilidades sociais. Isso permite que as organizações tomem medidas preventivas para proteger seus ativos e funcionários.

>>Marketing Baseado em Localização

A capacidade do Tracker de segmentar populações com base em localização e comportamento é especialmente valiosa para estratégias de marketing.

- **Para o governo:** pode usar essa funcionalidade para promover programas públicos, como vacinação e conscientização ambiental, em áreas específicas onde há maior necessidade.
- **Para as empresas:** podem criar campanhas de marketing altamente personalizadas, direcionando mensagens específicas para diferentes públicos com base em sua localização e comportamento. Isso aumenta a relevância das campanhas e maximiza o retorno sobre o investimento.

>>Conformidade com Regulamentações de Proteção de Dados

O Tracker não fornece localizações em tempo real e todas as suas funcionalidades estão em conformidade com as regulamentações mais rigorosas de proteção de dados, o que garante que os usuários possam aproveitar seus benefícios sem violar normas legais.

- **Para o governo:** pode adotar o Tracker com confiança, sabendo que ele respeita as leis de privacidade e proteção de dados, evitando conflitos legais e preservando a confiança pública.
- **Para as empresas:** podem usar a plataforma sem preocupações com sanções legais, garantindo que suas operações estejam alinhadas com as melhores práticas de compliance.

>>Aplicação em Todos os Setores

A versatilidade do Tracker permite sua aplicação em uma ampla gama de setores, desde segurança pública até marketing e logística.

- **Para o governo:** o Tracker pode ser utilizado em áreas como defesa, inteligência, saúde pública, transporte e planejamento urbano. Sua flexibilidade torna-o uma ferramenta indispensável para governos que buscam melhorar a eficiência e a segurança.
- **Para as empresas:** empresas de todos os portes e setores podem se beneficiar do Tracker, desde startups até multinacionais. Setores como varejo, logística, turismo e serviços financeiros podem usar a plataforma para impulsionar o crescimento e mitigar riscos.

O Tracker é muito mais do que uma ferramenta de geolocalização: é um catalisador para a transformação digital e a tomada de decisões estratégicas. Com sua capacidade de processar e relacionar grandes volumes de dados, identificar padrões de movimento e fornecer insights personalizados, o Tracker oferece uma solução abrangente para governos e empresas que buscam antecipar riscos, aproveitar oportunidades e prosperar em um ambiente global dinâmico.

Conclusão

A IronFence está pronta para apoiar sua instituição na implementação de soluções tecnológicas avançadas que melhorem as suas capacidades estratégicas e operacionais.

Contate-nos para **experimentar uma demonstração personalizada** das ferramentas IronFence, discutir casos de uso específicos e como nossas soluções podem ser integradas às operações existentes.

Todas as ferramentas são desenvolvidas por nós, usando tecnologias de ponta, como inteligência artificial, aprendizado de máquina e análise de big data. Nosso objetivo é fornecer soluções que não apenas protejam, mas também aprimorem as capacidades estratégicas e operacionais de nossos clientes. Juntos, podemos construir um futuro mais seguro e resiliente.

contato@ironfence.ai
www.ironfence.ai

